

Web del Sistema Integral de la Universidad de Sevilla.

Análisis del uso de la web.

Índice

1. Web del Sistema Integral de la Bicicleta de la Universidad de Sevilla.....	2
2. Análisis de tráfico.....	2
2.1. Visitas	3
2.2. Visitas nuevas	4
2.3. Rebote	4
2.4. Navegadores.....	5
2.5. Operadores – Redes.....	6
2.6. Dispositivos móviles	7
2.7. Países de origen de las visitas.....	7
2.8. Fuentes del tráfico	8
2.9. Búsquedas	9
2.10. Referencia.....	10

1. Web del Sistema Integral de la Bicicleta de la Universidad de Sevilla.

La web <http://bicicletas.us.es/> se plantea desde un primer momento como una necesidad básica para la difusión del trabajo del SIBUS.

Alojada en los servidores del Servicio de Informática y Comunicaciones de la Universidad de Sevilla, la web está basada en la plataforma Wordpress © que permite tanto un uso sencillo para personas con pocos conocimientos técnicos como un uso más avanzado.

La Web tiene dos apartados, el formato blog en la página principal con 36 entradas; y una estructura de 87 páginas “estáticas” a las que se puede acceder desde un menú desplegable en la cabecera de la página principal con la siguiente agrupación:

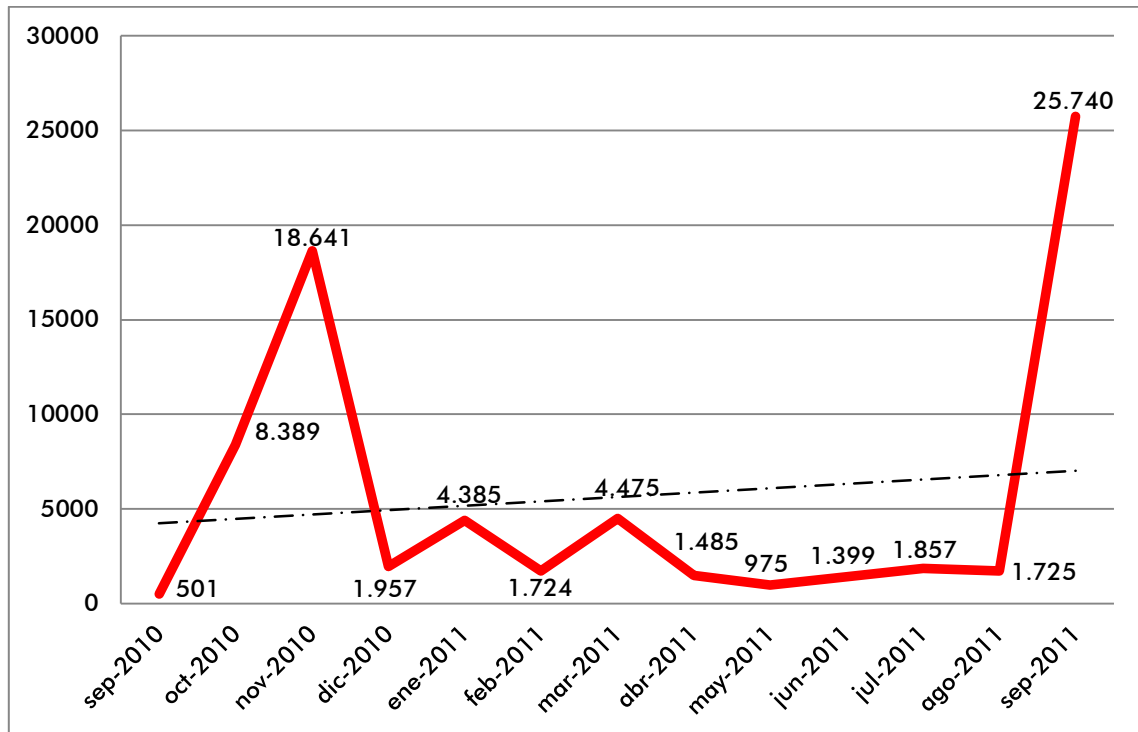
- o Préstamo de Bicicletas
- o Bicicleteros
- o Asignatura de Libre Configuración
- o Consejos/Recomendaciones
- o Congresos/Jornadas
- o Documentos/Noticias
- o ¿Quiénes somos?
- o Bus+Bici



1. Captura de la web de SIBUS.

2. Análisis de tráfico.

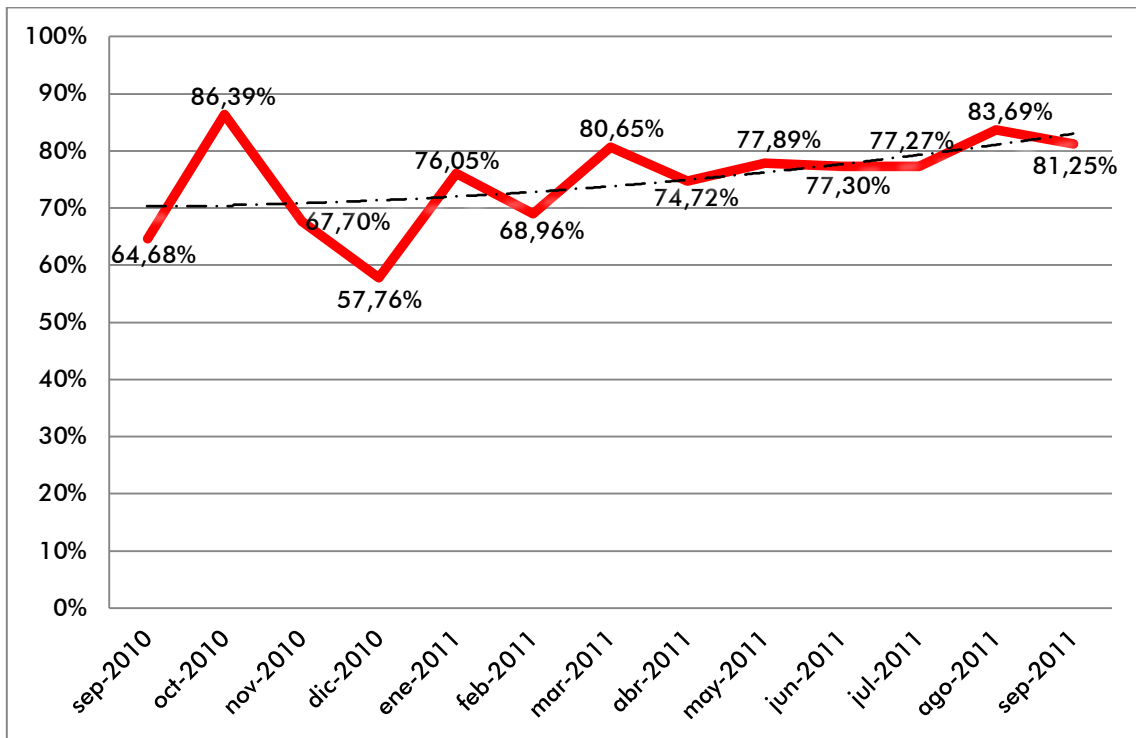
2.1. Visitas



2. Evolución de las visitas a la web de SIBUS.

La media de visitas es de 5.635 al mes, aproximadamente 185 visitas nuevas al día. Los picos de visitas coinciden con las dos convocatorias de préstamo de bicicletas de la US, la primera en los meses de septiembre y octubre de 2010 y la segunda en el mes de septiembre de 2011. Otros picos aunque de menos entidad coinciden con el mes de enero de 2011 en el que se duplicó el número de bicicletas del programa de préstamo de la US; y el mes de marzo de 2011 en el que se celebró el congreso Vélo-City Global 2011 Sevilla, que contó con una amplia participación de la US.

2.2. Visitas nuevas



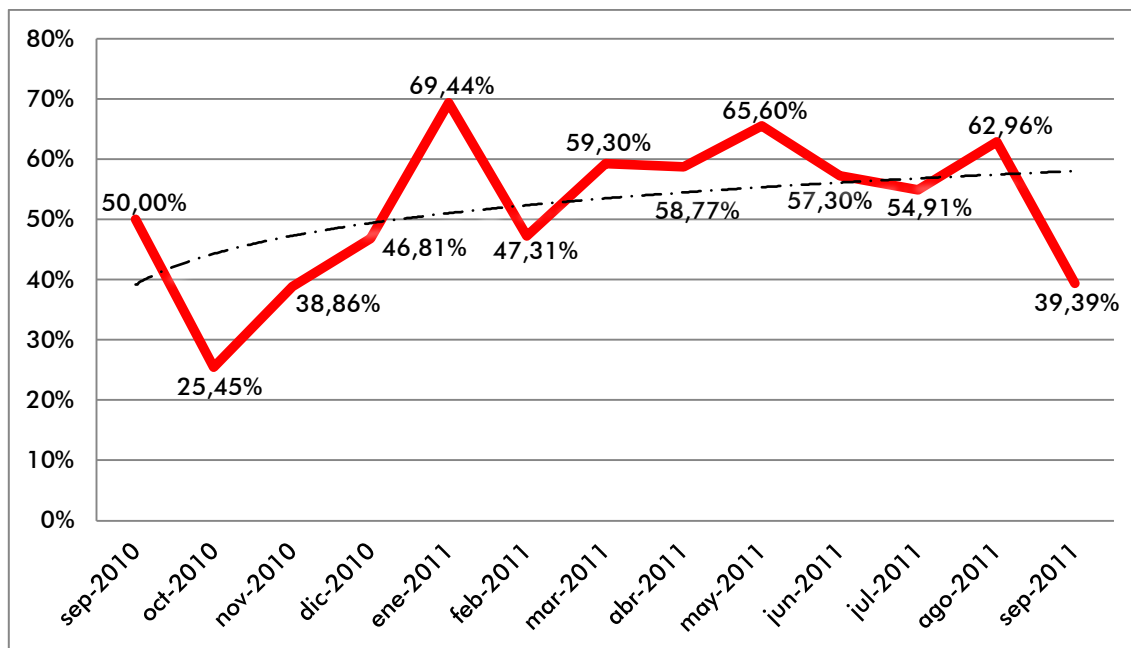
3. Evolución de las visitas nuevas a la web de SIDUS.

El porcentaje de visitas nuevas en la página web se bastante elevado, con una media del 75%, y con una tendencia creciente. Al igual que el número de visitas, el programa de préstamo de bicicletas de la Universidad de Sevilla y el congreso Vélo–City Global 2011 Sevilla son los responsables de importantes incrementos de visitas nuevas a la web.

Estos valores de visitas nuevas nos indican el incremento de la difusión de la web entre los “internautas”.

2.3. Rebote

El porcentaje de rebote nos indica el interés que muestran los nuevos visitantes en el contenido de la web, un porcentaje de rebote elevado muestra que el visitante accede a otras páginas de la misma web a partir de la página de entrada, mientras que un rebote bajo marca que los usuarios abandonan la web desde la página de entrada. Este valor nos indica cuan atractiva en la web para los usuarios pues un rebote elevado muestra que los usuarios encuentran a partir de la página de entrada otra información de interés en otras páginas de la misma web.

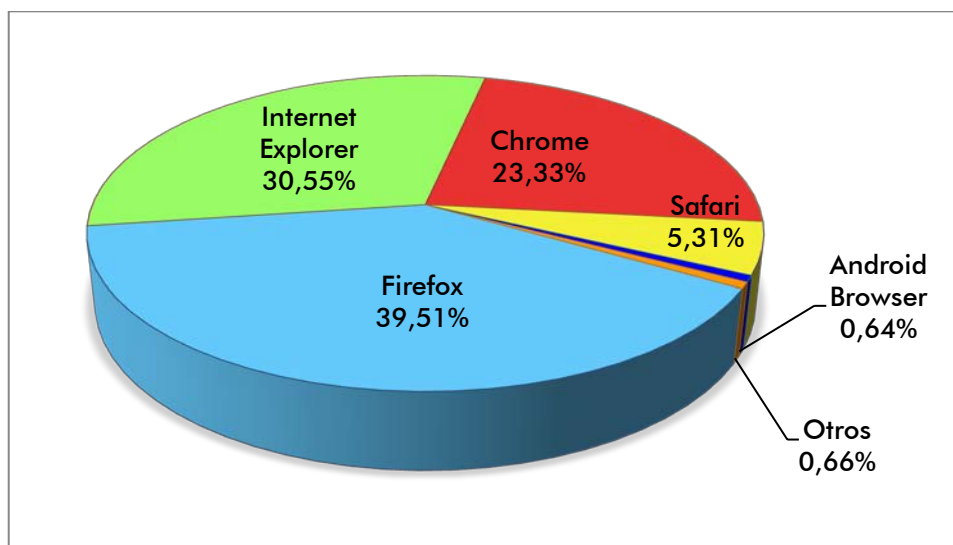


4. Evolución de los rebotes a la web de SIDUS.

El nivel de rebote es elevado en general, aunque encontramos dos picos con un nivel de rebote muy bajo coincidentes con las dos campañas de préstamo de bicicletas; este valor es lógico ya que un número muy importante de los visitantes de esos momentos acceden a la web buscando información muy concreta sobre el sistema de préstamo de bicicletas.

2.4. Navegadores

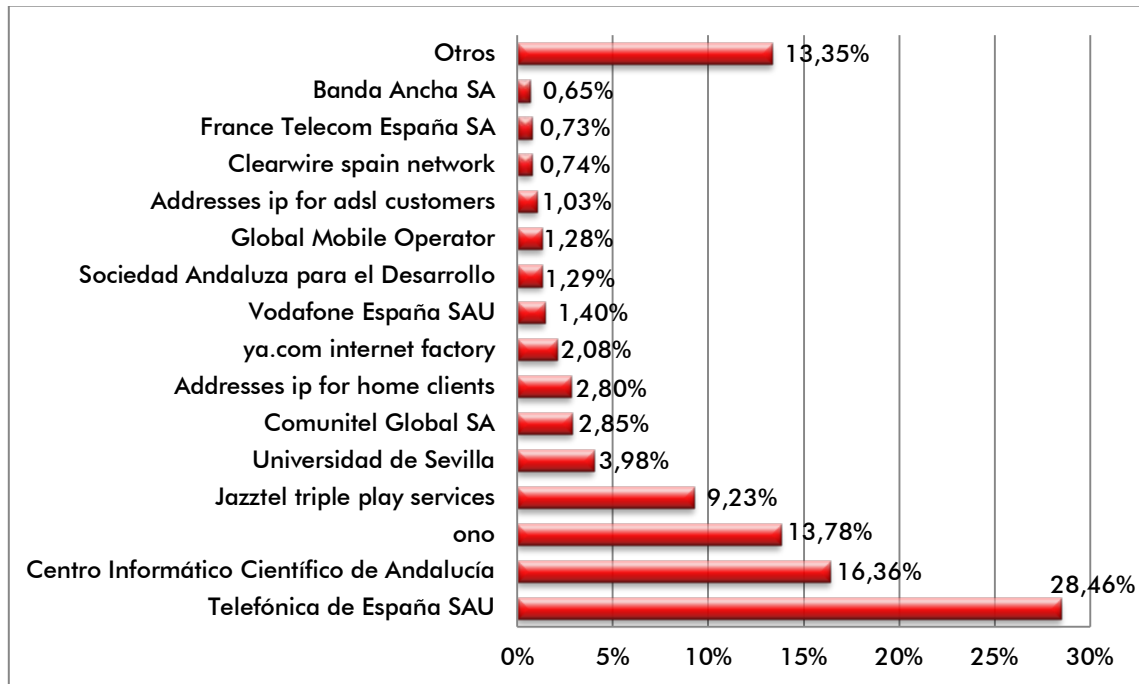
El navegador utilizado principalmente es el Firefox, destaca la presencia de un navegador para dispositivos móviles como "Android Browser" por encima otros navegadores.



5. Principales navegadores utilizados.

2.5. Operadores – Redes

En la gráfica siguiente pueden verse los principales operadores de red o redes desde las que se ha accedido a la web, destaca que el noveno operador de redes desde el que se ha accedido a la web es un operador de telefonía móvil.

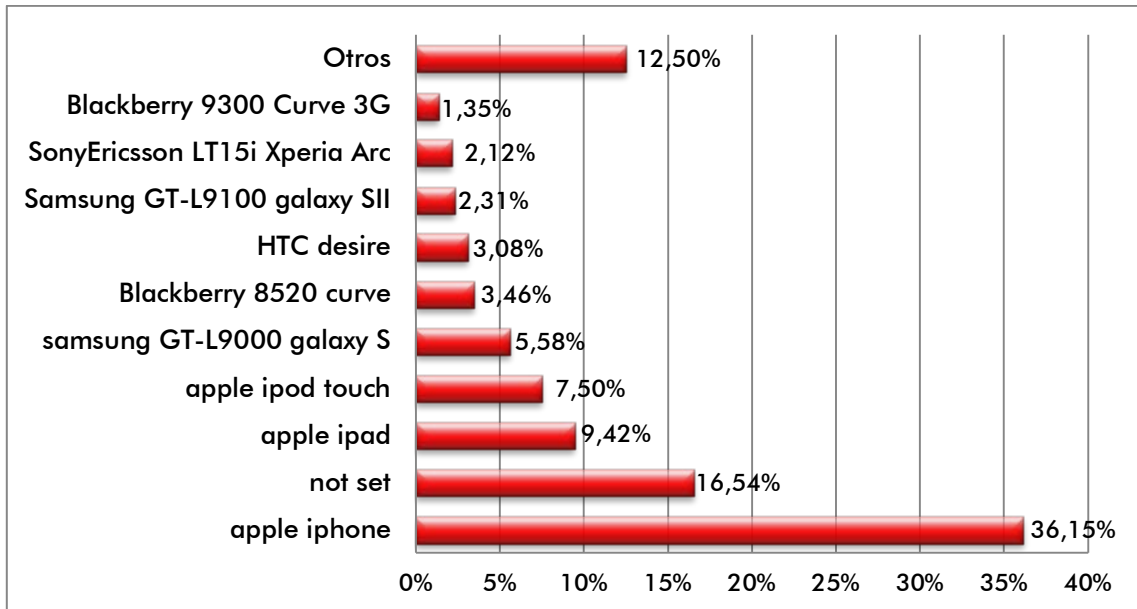


6. Principales operadores.

El número de redes de universidades desde las que se accede a la web es también importante 111 universidades de todo el mundo.

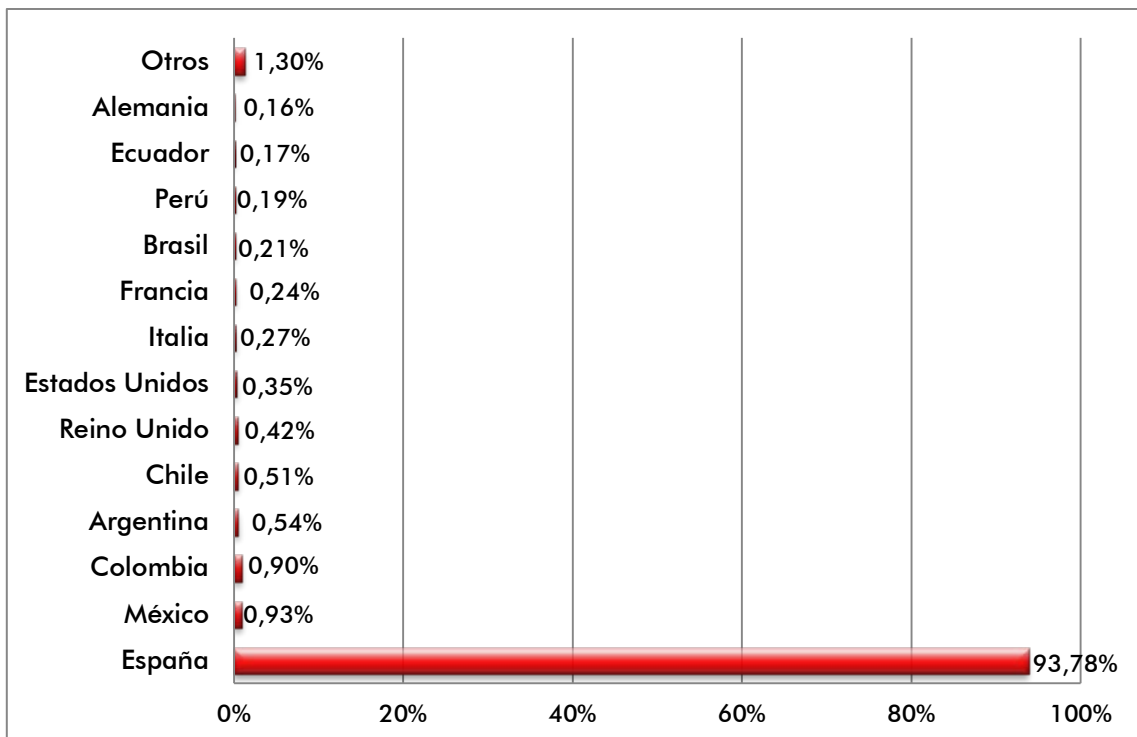
2.6. Dispositivos móviles

Entre los dispositivos móviles utilizados para acceder a la web destaca la utilización de dispositivos de la marca Apple.



7. Dispositivos móviles.

2.7. Países de origen de las visitas.



8. Países origen de las visitas.

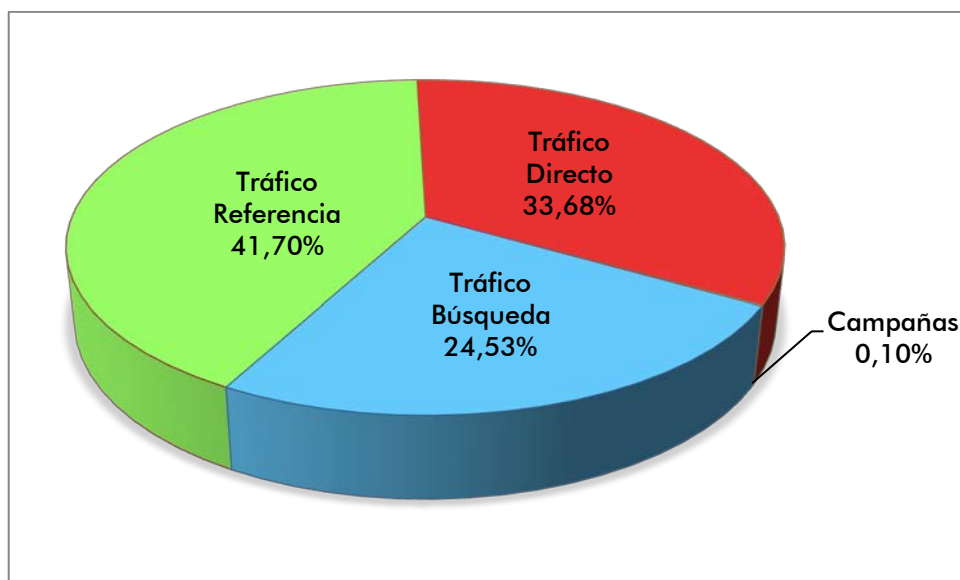
Las visitas a la web, aunque se ha realizado desde 68 países distintos, se realizan en mayor parte desde España. Las visitas proceden desde 29 países europeos, 20 del continente americano, 12 países asiáticos y 7 africanos.

2.8. Fuentes del tráfico

Las fuentes del tráfico nos permiten conocer desde donde llegan los usuarios de nuestra web; en general tenemos tres fuentes de tráfico:

- o Tráfico directo: el usuario conoce la url de la web o una página concreta de la misma.
- o Tráfico de referencia: el usuario accede desde un hipervínculo situado en otra web.
- o Tráfico de búsqueda: el usuario accede a la web a través de una búsqueda realizada en alguno de los motores de búsqueda disponibles.
- o Campañas: Tráfico dirigido a páginas concretas en las que se ha planteado un seguimiento especial.

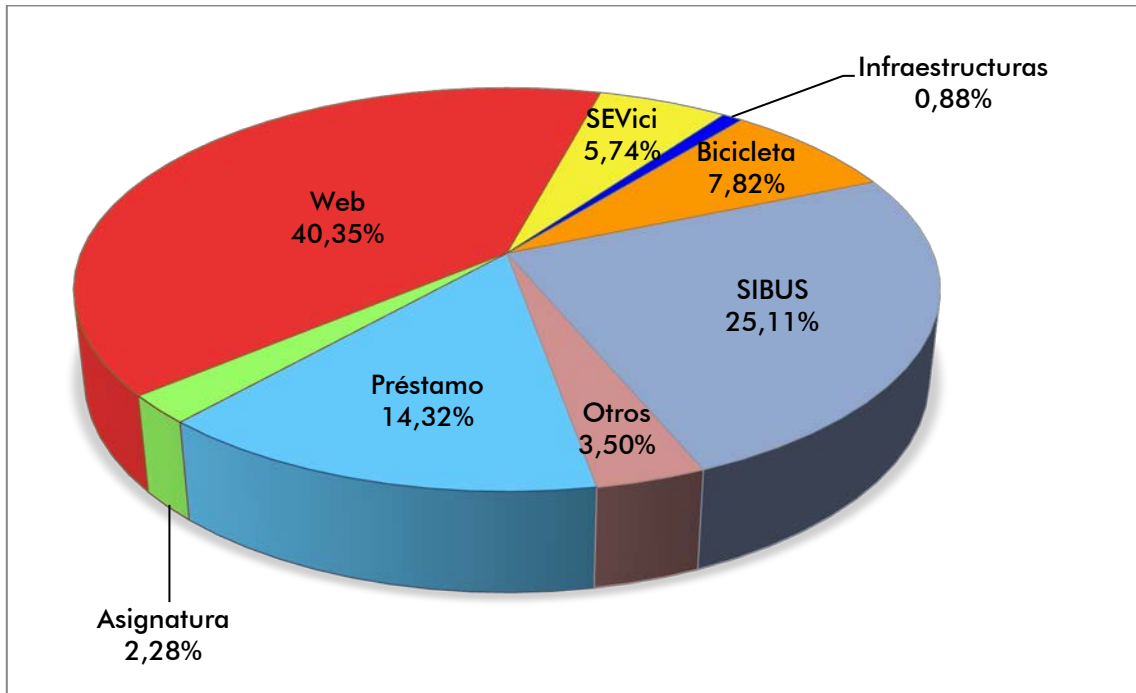
Cómo podemos ver en la gráfica siguiente la principal fuente del tráfico es el tráfico de referencia seguido del tráfico directo. El tráfico de proveniente de "campañas" es casi anecdótico ya que sólo se ha realizado una campaña a modo de prueba.



9. Fuentes de tráfico.

Esta distribución del tráfico de nos indica la gran difusión que se hace del contenido de la web del SIDBUS entre otras web que la referencian.

2.9. Búsquedas



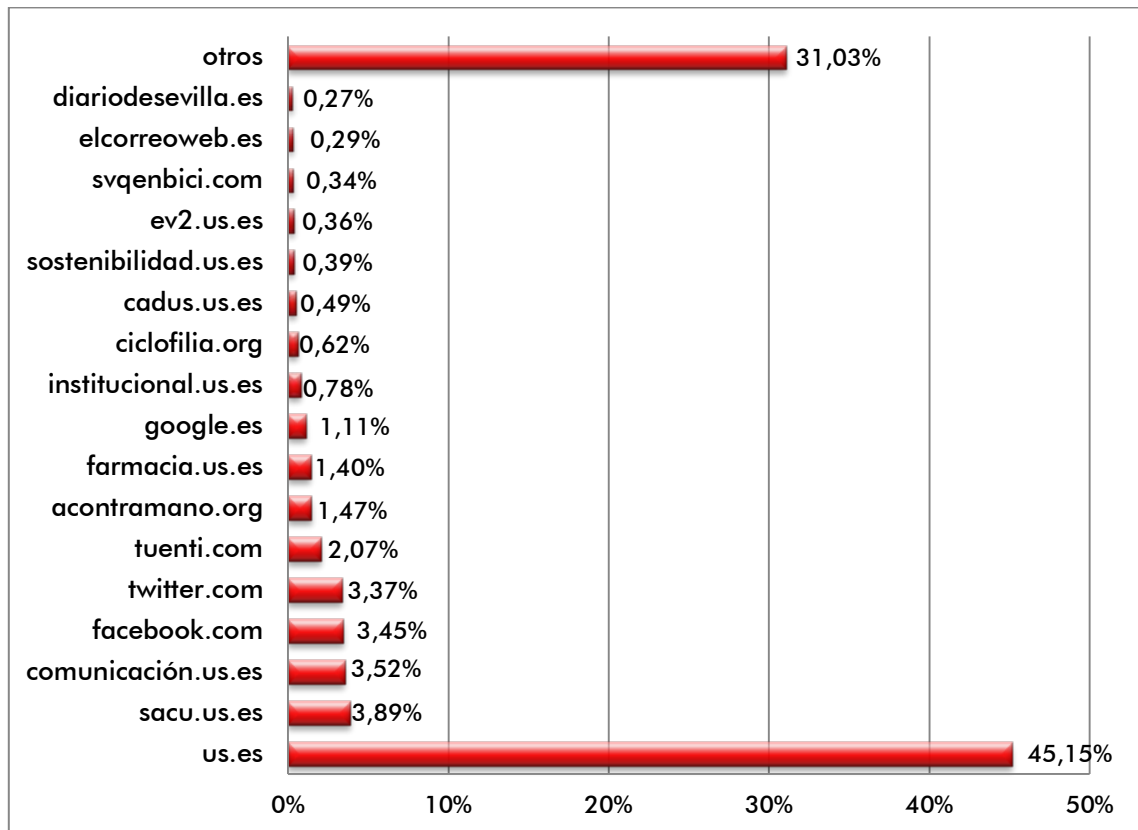
10. Términos de búsqueda origen de visitas.

Las búsquedas relativas a la url de la web (<http://bicicletas.us.es/>) alcanzan el 40,35% aunque muchas de ellas son debidas a errores en la escritura de la url en la barra del navegador ya que la mayoría de los navegadores envían el texto escrito en la barra de direcciones al buscador predefinido en el mismo en caso de devolver un error en el enlace. Las siguientes búsquedas destacadas están relacionadas con el "Sistema Integral de la Bicicleta de la Universidad de Sevilla" y el sistema de préstamo de bicicletas de larga duración de la Universidad de Sevilla.

Destacan también las búsquedas relativas a la bicicleta en general y SEVici, búsquedas en las que el Índice de rebote y el tiempo medio de estancia es elevado, lo que indica que los usuarios encuentran información de interés.

Al utilizarse la herramienta Google Analytics no podemos confiar 100% en los resultados de los buscadores más utilizados que devuelve la herramienta, aunque es seguro que el buscador más utilizado ser el buscador de Google.

2.10. Referencia

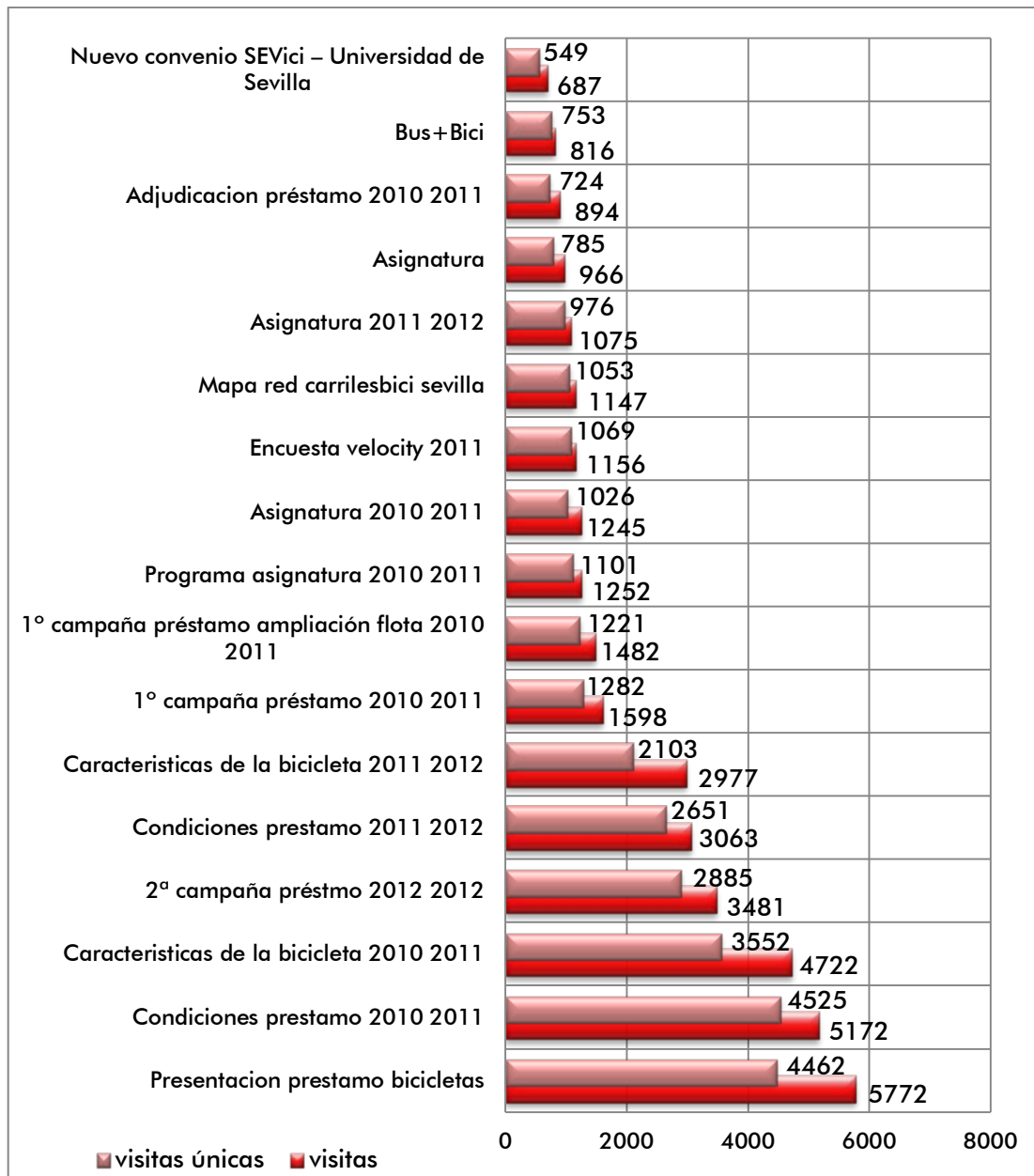


11. Tráfico de referencia, webs.

El tráfico de referencia procede en su mayoría de la web de la Universidad de Sevilla y de webs relacionadas con ellas (servicios, centros, etc...). Las webs de las tres principales redes sociales utilizadas en España (Facebook, Twitter y Tuenti) son las siguientes que más tráfico genera, además este tráfico es de importancia al tener un porcentaje de rebote superior al 60%.

Es por esta razón que se han creado tanto un perfil de Twitter “@BicicletasSibus” como una página de Facebook <http://www.facebook.com/bicicletas.us.es>, y aprovechar por tanto ese origen potencial de visitas.

La publicación de varias noticias en los diarios locales “Diario de Sevilla” y “El Correo de Andalucía” ha generado un número también destacable de visitas.



12. Páginas más visitadas.

Las páginas más visitadas, aparte de la página principal con un total de 26.277 visitas y 20.975 visitas únicas, las páginas correspondientes al préstamo de bicicletas en primer lugar y la asignatura de libre configuración Bicicleta y Movilidad Sostenible.

También ocupa un lugar destacado el mapa de la red de carriles bici, integrado en la plataforma "Google Maps". Junto a este las siguientes páginas están relacionadas con los dos sistemas de bicicleta pública de Sevilla que gozan de gran acogida por parte de la Comunidad Universitaria, el programa Bus+Bici del Consorcio Metropolitano de Transportes de Sevilla y SEVici del Ayuntamiento de Sevilla.